

# Beilagepläne zum Überbauungsplan Kantonsspital St.Gallen KSSG Ostschweizer Kinderspital OKS vom 27. Oktober 2015, 1. Änderung

---

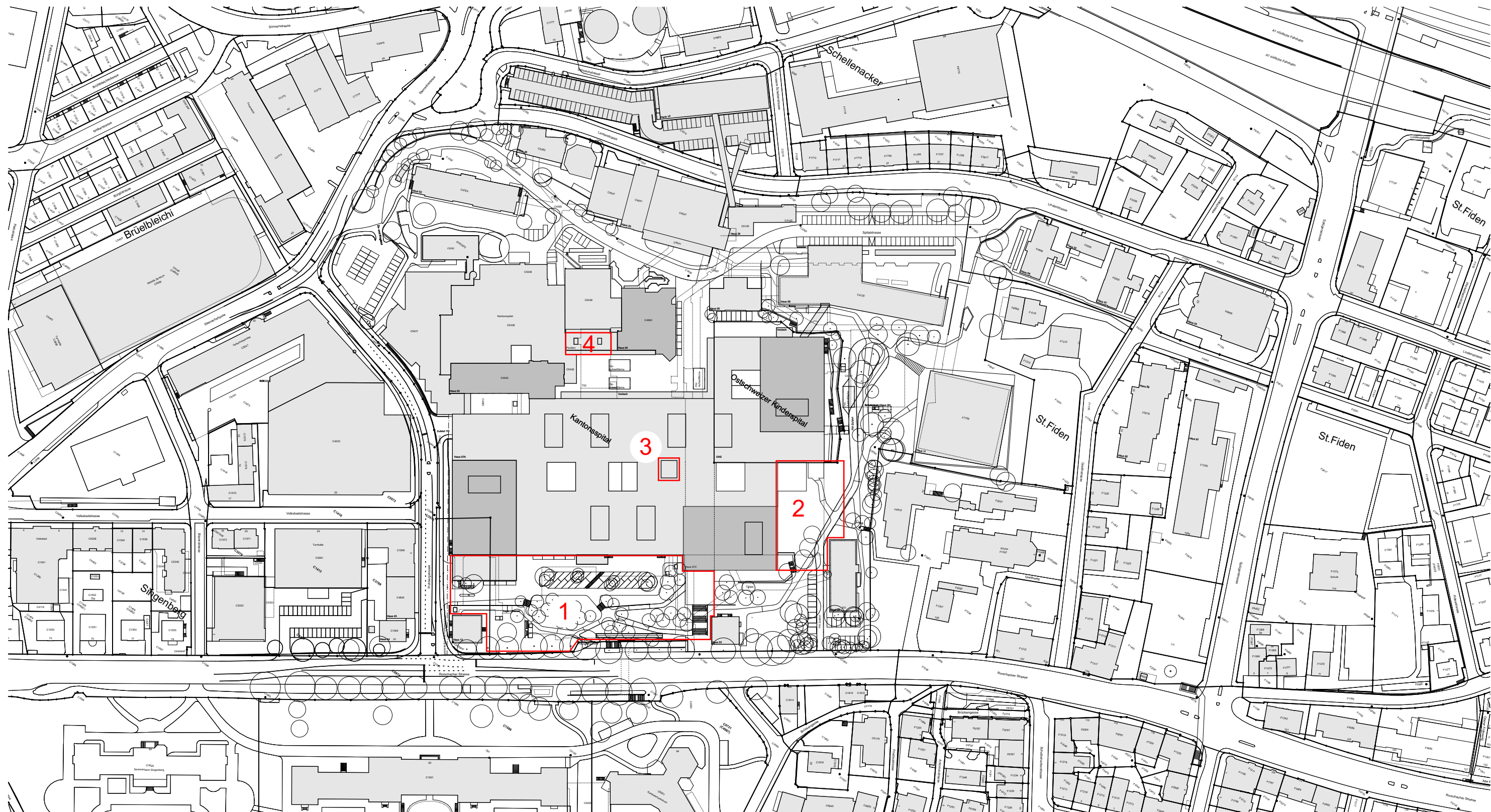
## Inhalt:

- 1      Übersichtsplan 1:2000
- 2      Situation Zusammenlegung Notfallaufnahme KSSG-OKS 1:500
- 3      Situation Sockelerweiterung Haus 07C Ost 1:500
- 4      Längsschnitt 1:600, Sockelerweiterung Haus 07C Ost
- 5      Situation Öffentlicher Dachgartenzugang 1:500

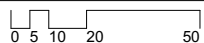
---

Architektur	Fawad Kazi Architekt, Langstrasse 14, 8004 Zürich	+41 44 544 32 32
Architektur	Metron AG, Stahlrain 2, Postfach, 5201 Brugg	+41 56 460 91 11
Landschaftsarchitektur	vetschpartner Landschaftsarchitekten AG, Neumarkt 28, 8001 Zürich	+41 43 244 82 00
Planung	ERR Raumplaner AG, Teufener Strasse 19, 9001 St.Gallen	+41 71 227 62 62

---



M:1:2000



+/- 0.00 = 660.54 m ü.M.

#### Legende

- 1 Zusammenlegung Notfallaufnahme KSSG-OKS
- 2 Sockelerweiterung Haus 07C Ost
- 3 Öffentlicher Dachgartenzugang
- 4 Erweiterung Personalrestaurant

Änderungsbereiche

#### Kantonsspital St.Gallen KSSG - Ostschweizer Kinderspital OKS Neubau Haus 07A, Haus 07B und OKS

Bauherrschaften

Spitalanlagengesellschaft Kantonsspital St.Gallen  
Rorschacher Strasse 95, 9007 St.Gallen, T 071 494 11 11

Stiftung Ostschweizer Kinderspital  
Claudiusstrasse 6, 9006 St.Gallen, T 071 243 71 11

Pl.Nr.: FKA\_200905\_SNP\_UEB\_2000

#### Übersichtsplan 1:2000

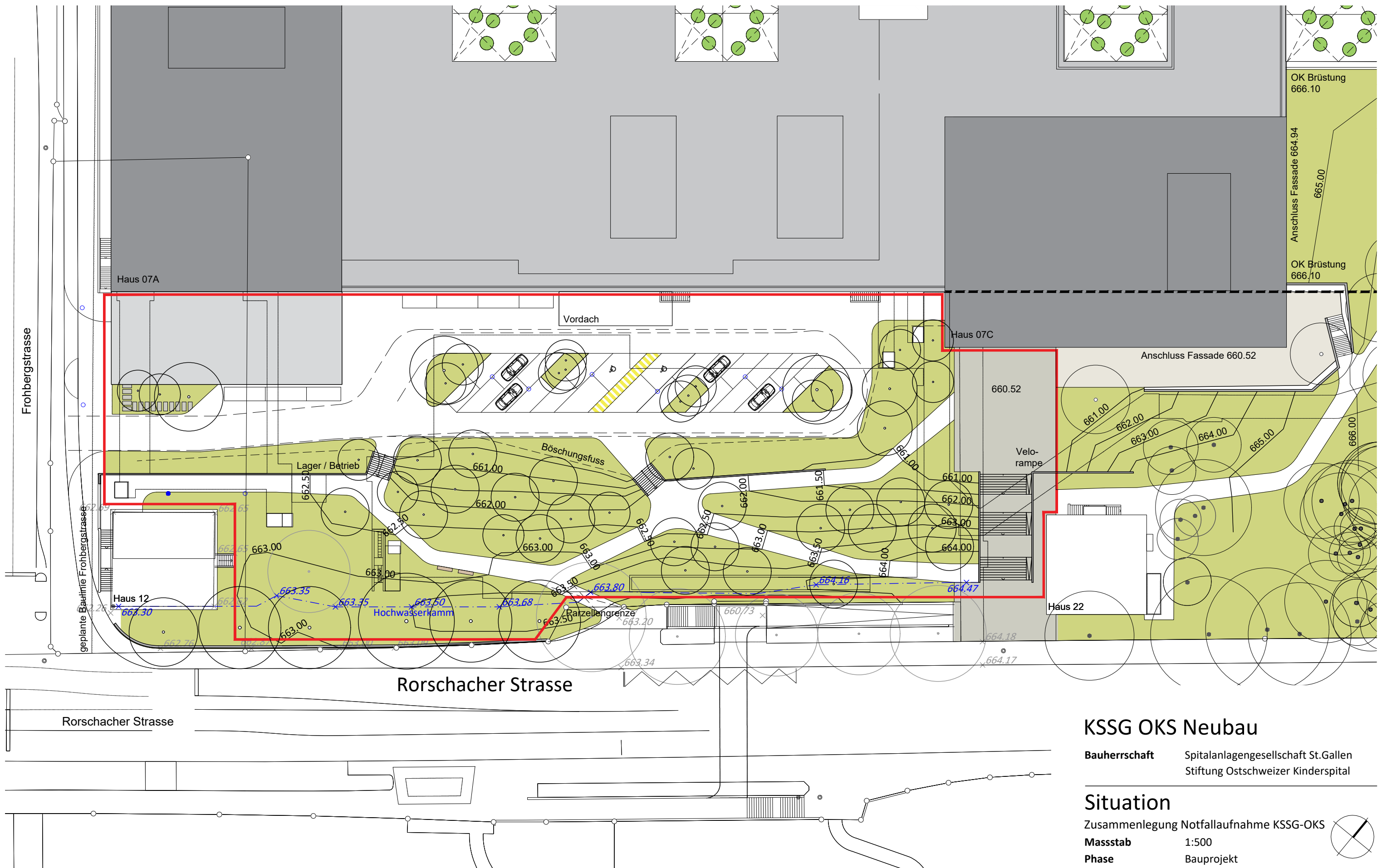
#### Planergemeinschaft PG KSSG-OKS

Architekt

Fawad Kazi Architekt GmbH  
Langstrasse 14, 8004 Zürich, T 044 544 32 32



Format	42.0 x 29.7
Datum	27.04.2020
Gezeichnet / Kontrolle	MuKa / PaTo



## Legende

- Änderungsbereich
- Hartbelag  
Beton/Asphalt
- Asphalt

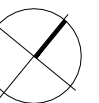
## KSSG OKS Neubau

**Bauherrschaft** Spitalanlagengesellschaft St.Gallen  
Stiftung Ostschweizer Kinderspital

## Situation

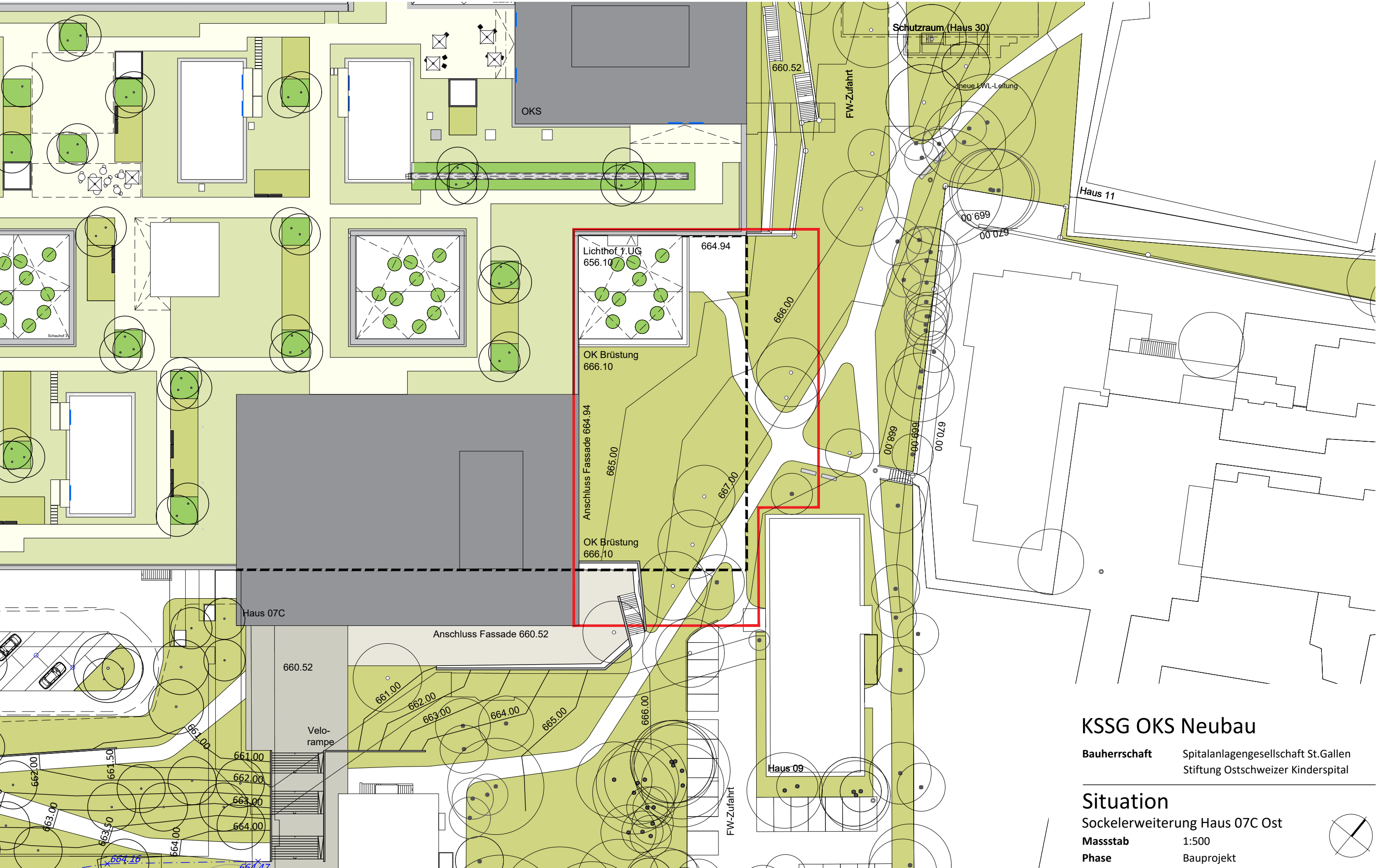
Zusammenlegung Notfallaufnahme KSSG-OKS

**Massstab** 1:500  
**Phase** Bauprojekt  
**Plannummer** 894-M-32a  
**Plangrösse** A3  
**Datum** 24.04.2020



**vetschpartner**





Legende

- Änderungsbereich
- Hartbelag  
Beton/Asphalt
- Asphalt
- Plattenbelag
- Kiesrasen

KSSG OKS Neubau

Bauherrschaft    Spitalanlagengesellschaft St.Gallen  
Stiftung Ostschweizer Kinderspital

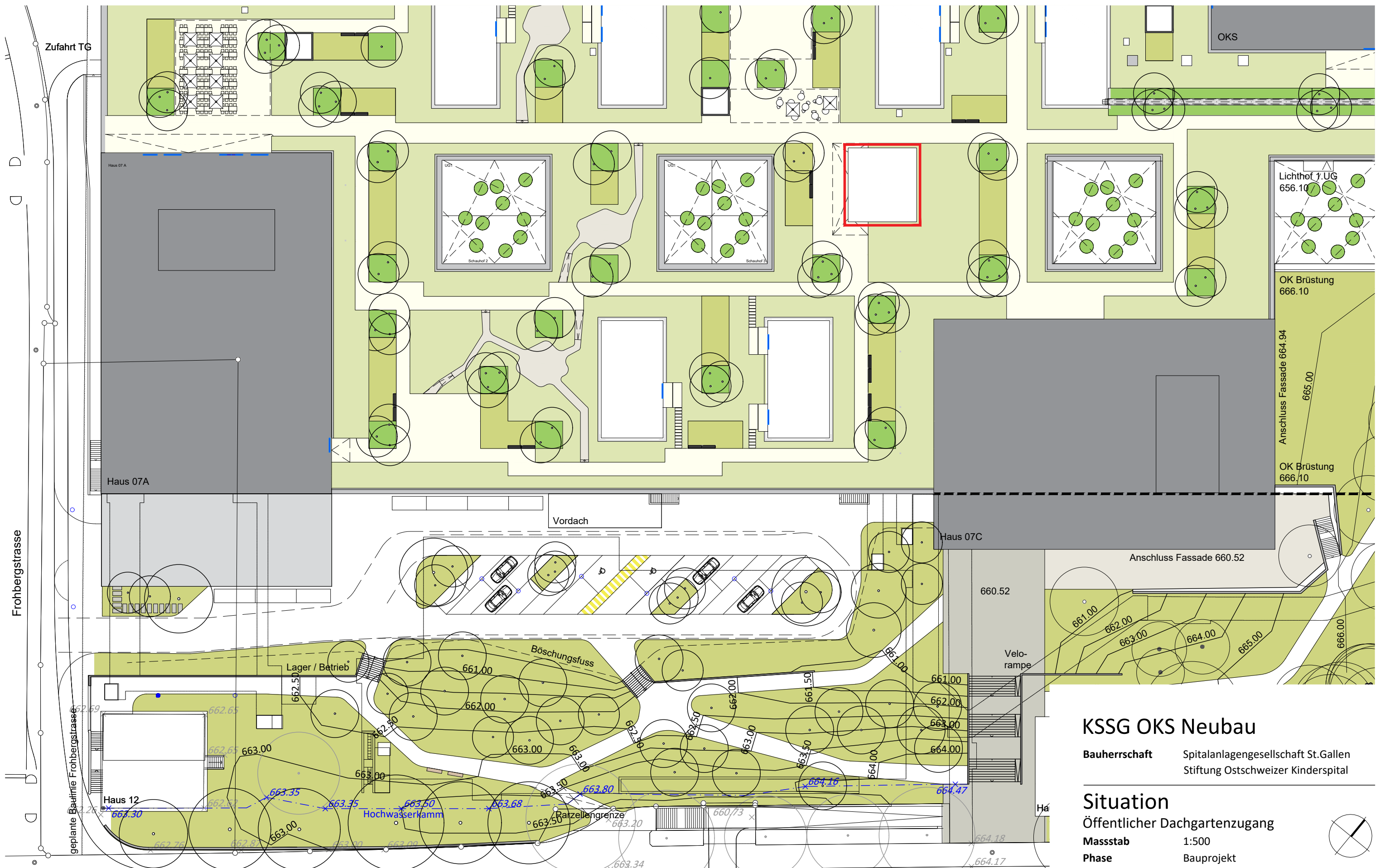
Situation

Sockelerweiterung Haus 07C Ost

Masstab    1:500  
Phase    Bauprojekt  
Plannummer    894-M-32c  
Plangrösse    A3  
Datum    24.04.2020

vetschpartner





## Legende

- Änderungsbereich
- Hartbelag  
Beton/Asphalt
- Asphalt
- Plattenbelag
- Kiesrasen

## KSSG OKS Neubau

**Bauherrschaft** Spitalanlagengesellschaft St.Gallen  
Stiftung Ostschweizer Kinderspital

## Situation

Öffentlicher Dachgartenzugang

**Massstab** 1:500  
**Phase** Bauprojekt  
**Plannummer** 894-M-32b  
**Plangrösse** A3  
**Datum** 24.04.2020

vetschpartner